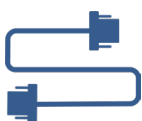




Controlador de Alta Disponibilidade para UCM6510 HA100

O HA100 oferece uma solução de failover automatizado para o PBX IP UCM6510. Quando conectado a dois UCM6510, o HA100 monitora continuamente seus status de operação e alterna automaticamente o controle do sistema (incluindo todas as linhas de telecomunicação, links de rede, dispositivos auxiliares conectados, além de todos os terminais SIP já registrados no UCM6510 principal) para o UCM6510 secundário em "hot standby" caso ocorra alguma falha no UCM6510 principal. A comutação de todo o sistema pode ser concluída em 10 a 50 segundos, dependendo do número de terminais SIP registrados. Graças ao monitoramento inteligente e ao recurso de failover automatizado, o HA100 é uma solução de alta disponibilidade ideal para o UCM6510, garantindo máxima confiabilidade e disponibilidade total do sistema.



Conecta e monitora continuamente dois UCM6510 em conjunto para proporcionar alta disponibilidade.



Solução de failover inteligente que alterna automaticamente para um UCM6510 secundário em "hot standby" caso ocorra alguma falha no principal.



Até 14 indicadores de LED mostram em tempo real o status de todas as linhas de telecomunicação, links de rede, dispositivos auxiliares, etc.

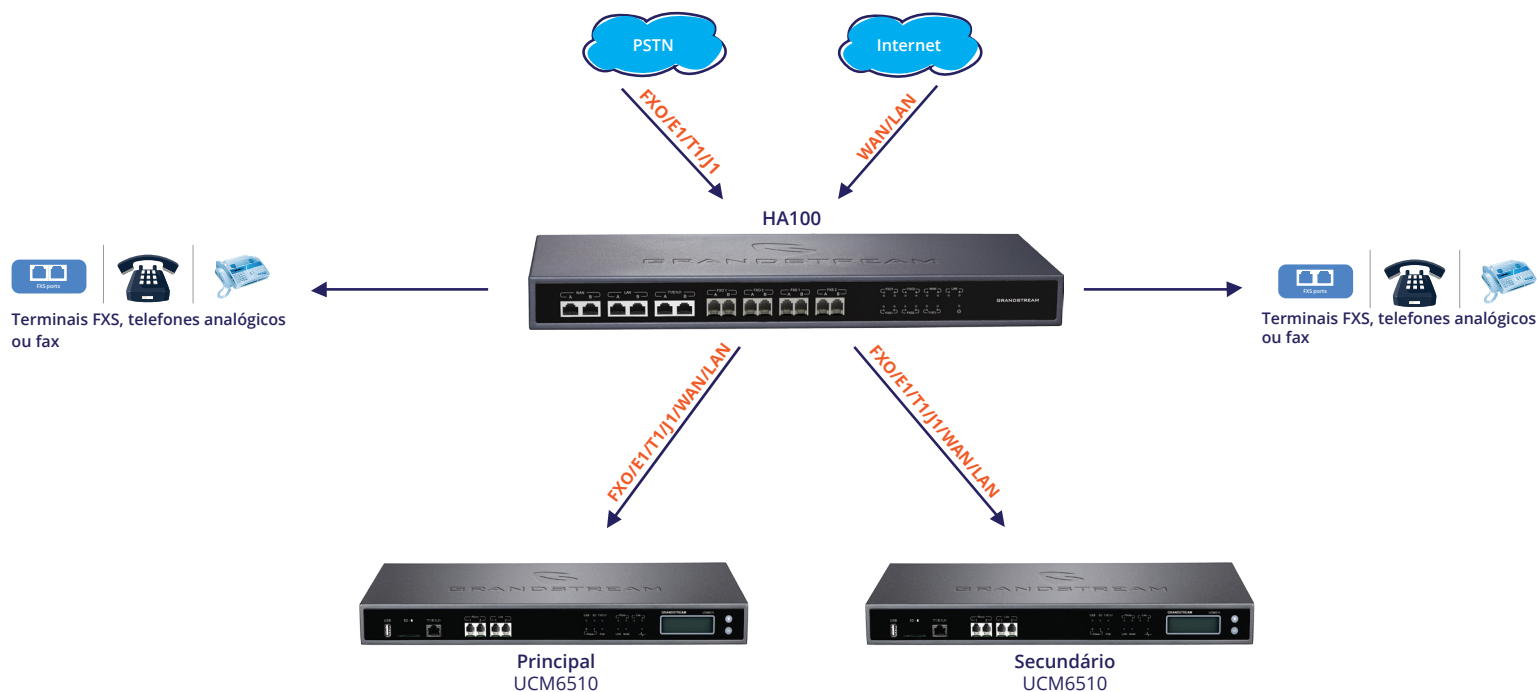


O Gratuitous ARP força os terminais SIP a atualizar o endereço MAC do novo UCM6510 sem qualquer interrupção.



Mudança rápida do sistema, de 10 a 50 segundos, dependendo do número de terminais registrados.

Conecte o HA100 a portas RPTC, FXS e ao UCM6510



Especificações

INTERFACES: PAINEL TRASEIRO

Portas FXS de telefone analógico 2 portas

Portas FXO de linha RPTC 2 portas

Interface T1/E1 1 porta

Interfaces de rede 1 LAN/ 1WAN

RS-485 2; 1 para o UCM6510 principal; 1 para o UCM6510 secundário

Botão de redefinição Sim

Fonte de alimentação universal DC 12V, 1.5A

INTERFACES: PAINEL FRONTAL

Portas FXS de telefone analógico 4; 2 FXS A, 2 FXS B

Portas FXO de linha RPTC 4; 2 FXO A, 2 FXO B

Interface T1/E1 2 portas; T1/E1 A, T1/E1 B

Interfaces de rede 2 LAN/ 2 WAN

Indicadores de LED Alimentação, T1/E1, FXS, FXO, LAN, WAN